

Область, республика, край Краснодарский край

Район _____

Город (пос.) г Геленджик

Район города _____

ТЕХНИЧЕСКИЙ ПАСПОРТ

Литера 3 - Школа

(назначение нежилого строения)

дом № 18, ул. Маячная

(местоположение объекта учета)

Угловой с:

- №38 по улице (пер.) ул Халтурина

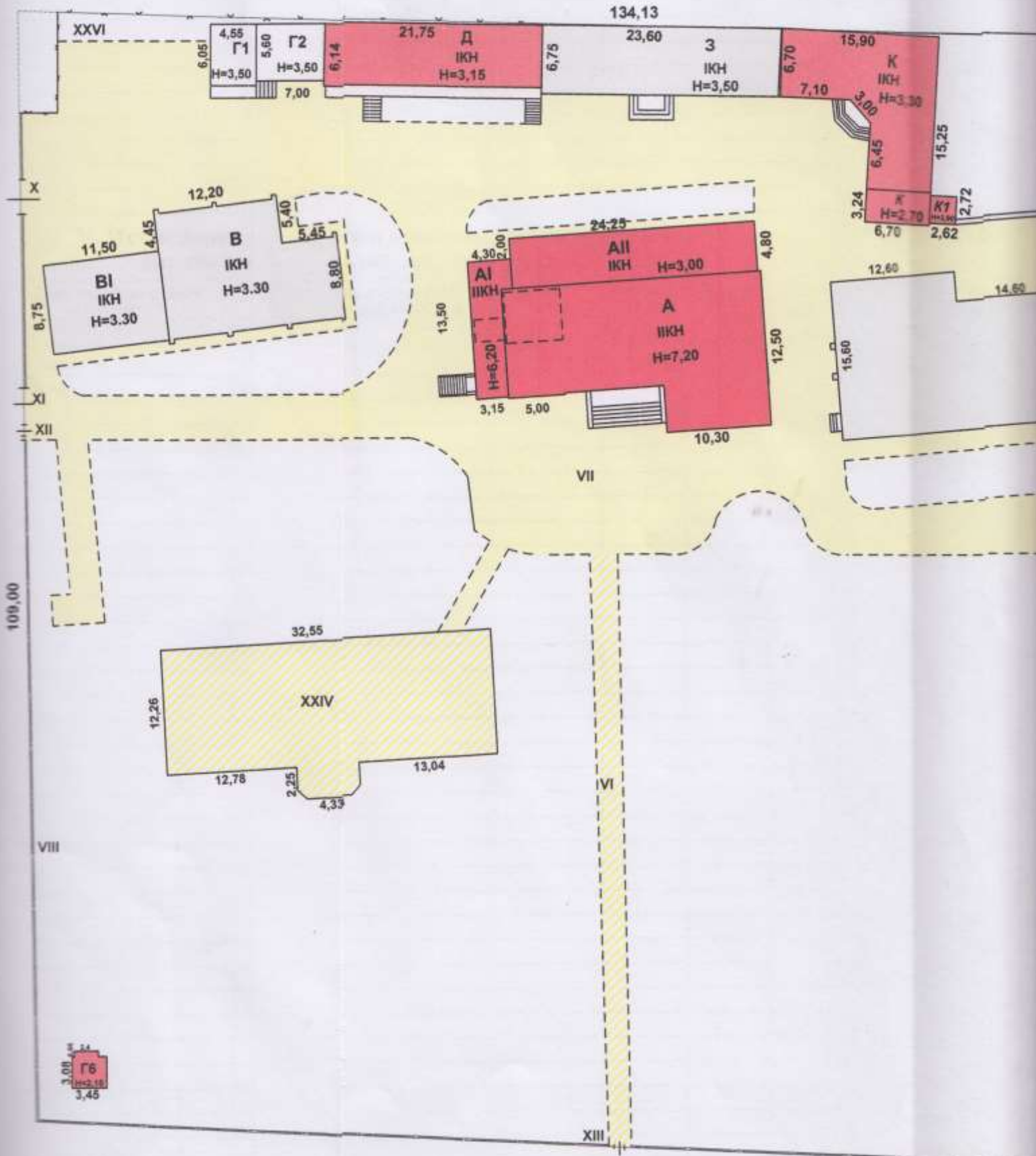
Инвентарный номер	1694					
Номер в реестре жилищного фонда						
Кадастровый № ОКС						
Кадастровый № Зем. уч.						
	А	Б	В	Г	Д	Е

Паспорт составлен по состоянию на « 12 » января 2013 г.
(указывается дата обследования объекта учета)

ГЕНЕРАЛЬНЫЙ ПЛАН

г. Геленджик, ул. Маячная №18, угол ул.Халтурина №38

М 1:500



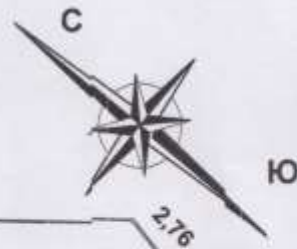
Ул. Маячная №18

ул. Халтурина №38

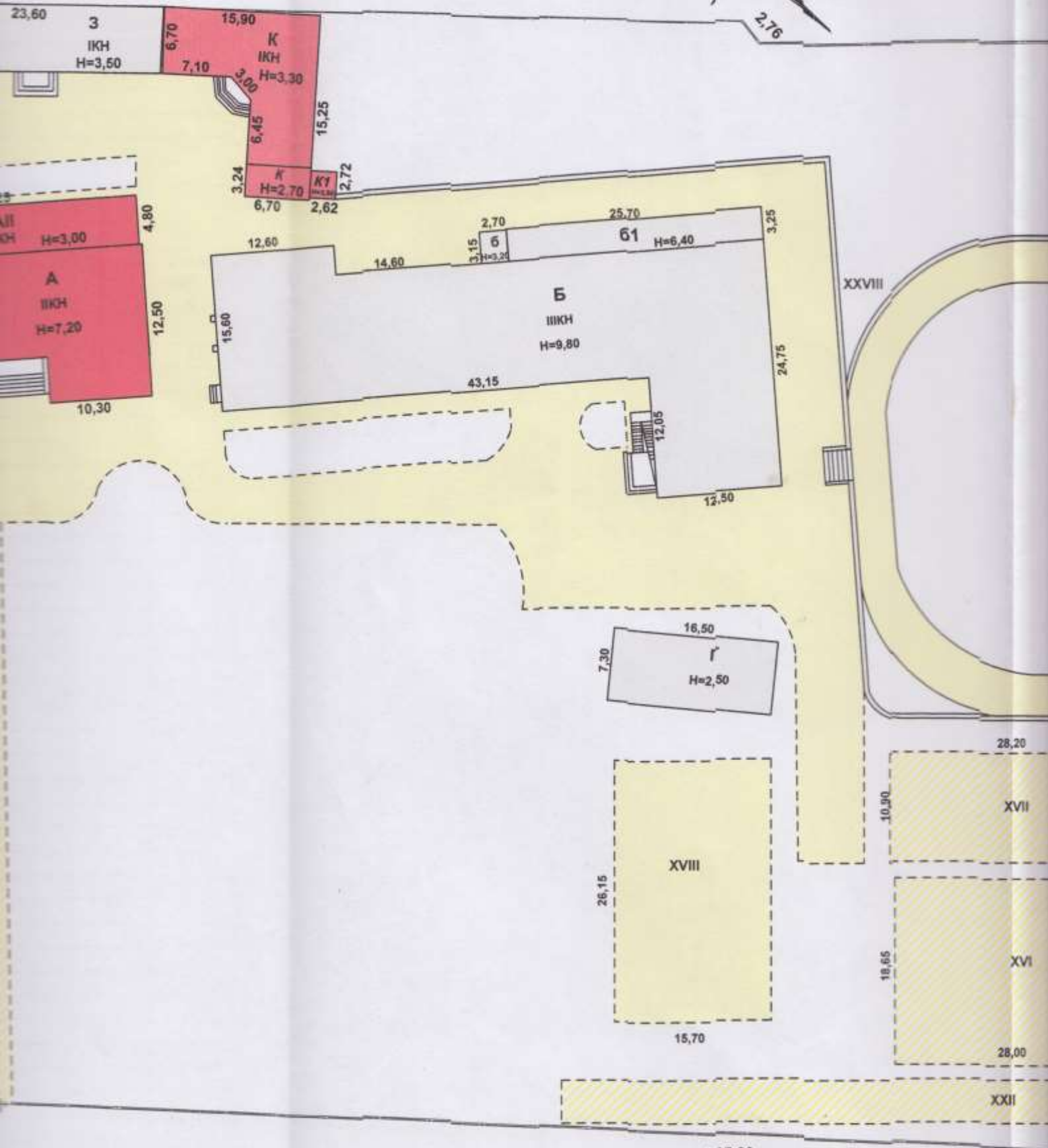
ГЕНЕРАЛЬНЫЙ ПЛАН

пленджик, ул. Маячная №18, угол ул.Халтурина №38

М 1:500



34,13



ул. Халтурина №38

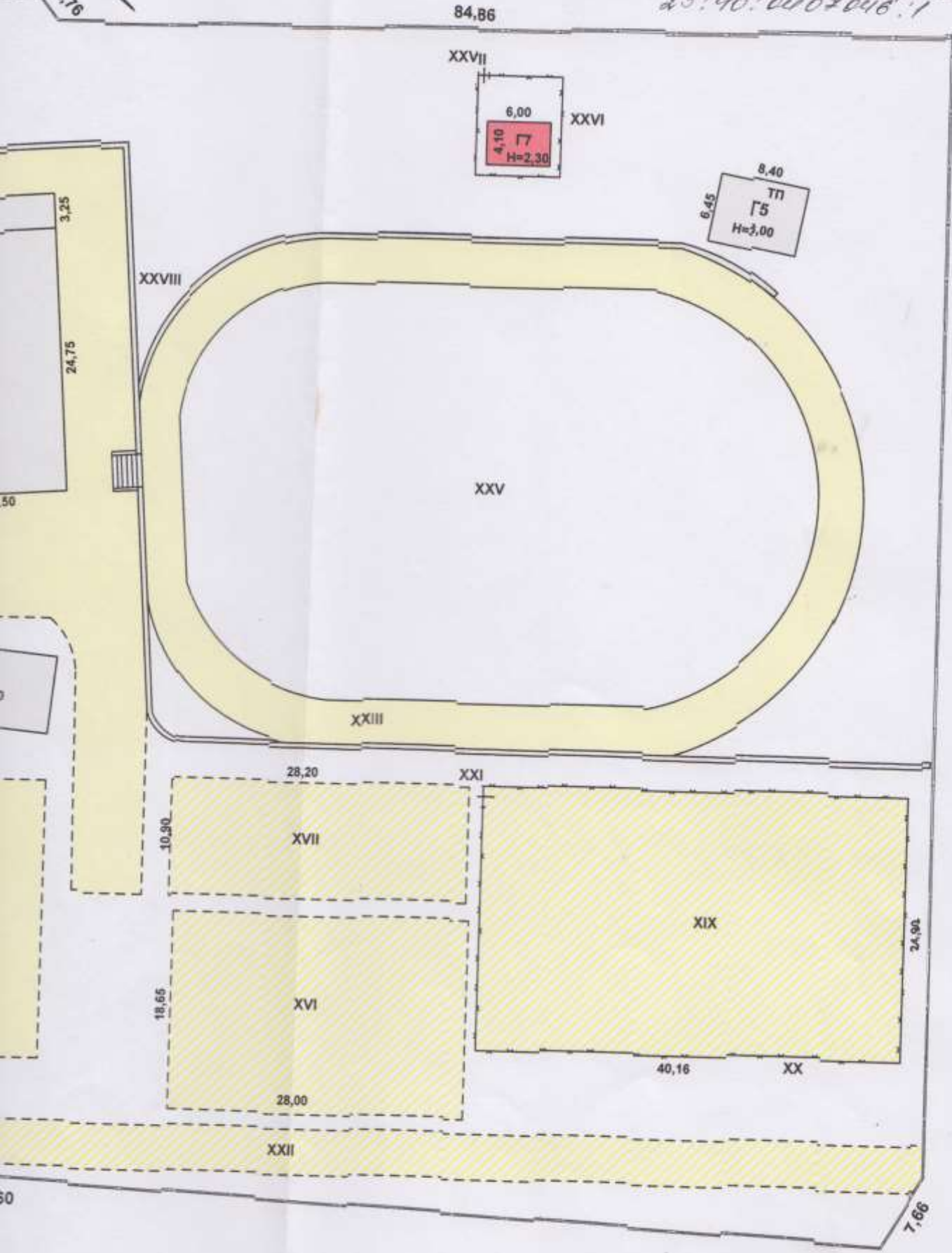
215,60



На возведение или переоборудование
 Д.Е.К.1, Аннот. 5, 11, 15-24-27
 в пач. 13, 5, 8, 9, 13, 16, 36, 41, 45, 53, 75, 84
 разрешение, проект не предъявлены

ул. Красная

Кадастровый номер 50:03:0107046:1



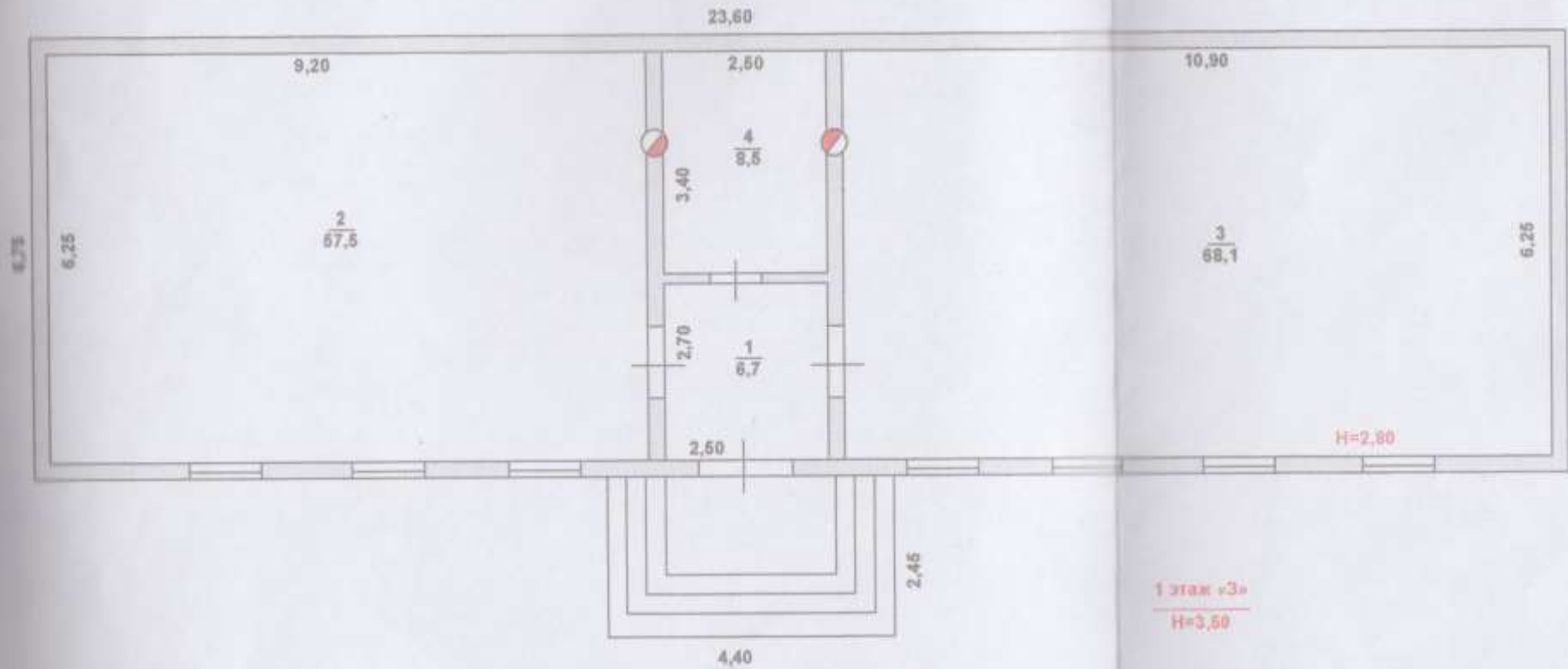
107,46

ул. Горная

Позтажний план

1 этажа строения лит «З»,
г. Геленджик, ул. Маячная №18, угол
Ул. Халтурина №38

М 1:100



Перечерчено: 12.01.2013.
Техник Микитина Н.А.
Проверил:
бригадир

**VI. Описание
и определение износа.**

Литера З * Год постройки 1965 Число этажей 1 (в т.ч. 0 подземн.)

Группа капитальности III Вид внутренней отделки Простая

№ п.п.	Наименование конструктивных элементов	Описание конструктивных элементов (материал, конструкция, отделка и пр.)	Техническое состояние (осадки, трещины, гниль и пр.)	Уд. вес по таблице	Поправка к уд. весу	Уд. вес с поправ.	Износ в %	% износа к строению
1	2	3	4	5	6	7	8	9
1	Фундаменты	Каменный ленточный бл. залож до 1м	трещины	12.0	1.000	12.0	50.0	6.0
2	Стены и перегородки			27.0	1.000	27.0	50.0	13.5
	Наружные	туфоблочные т=0,25	трещины					
	Внутренние							
	Перегородки	Туфоблок						
3	Перекрытия			5.0	1.000	5.0	45.0	2.3
	Чердачные	Деревянные утепленные	диагональные трещины					
	Междуетажные							
	Подвальные							
4	Кровли			7.0	1.000	7.0	45.0	3.2
	Конструкции							
	Кровля	Этеритовая	трещины					
5	Полы	Дошчатые окрашенные	стёртость в ходовых частях	7.0	1.000	7.0	45.0	3.2
6	Проемы			10.0	1.000	10.0	32.5	3.3
	Окна	1 створные окрашенные	хорошее				20.0	
	Двери	Деревянные филенчатые окрашенные	трещины в местах сопряжения				45.0	
7	Отделочные работы			15.0	1.000	15.0	47.5	7.1
	Наружные						50.0	
	Внутренние	штукатурка, побелка	трещины				45.0	
8	Внутренние санитарно-технические и электротехнические устройства			5.0	1.000	5.0	35.0	1.8
	Отопление	центральное	естественный износ					
	Электропроводка	Скрытая проводка	естест.износ					
	Водопровод	—						
	Канализация	—						
	Горячее водоснабжение	—						
	Ванна и душ	—						
	Газоснабжение	—						
	Напольные плитки	—						
	Телефон	—						
	Радио	—						
	Телевидение	—						
	Сигнализация	—						
	Мусоропровод	—						
	Лифт	—						
	Вентиляция	—						
9	Прочие работы			12.0	1.000	12.0	20.0	2.4
	Лестницы							
	Крыльца							
	Прочие	Ступени	трещ.				20.0	
ИТОГО				100.0		100.0		42.6

% износа, приведенный к 100 по формуле: $\frac{\text{процент износа (гр. 9)} \times 100}{\text{удельный вес (гр. 7)}} = \frac{42.6 \times 100}{100.0} = 43 \%$

