

Область, республика, край Краснодарский край

Район \_\_\_\_\_

Город (пос.) г Геленджик

Район города \_\_\_\_\_

## ТЕХНИЧЕСКИЙ ПАСПОРТ

Литера В - Школа

(назначение нежилого строения)

дом № 18, ул. Маячная

(местоположение объекта учета)

Угловой с:

- №38 по улице (пер.) ул Халтурина

Инвентарный номер	1694					
Номер в реестре жилищного фонда						
Кадастровый № ОКС						
Кадастровый № Зем. уч.						
	А	Б	В	Г	Д	Е

Паспорт составлен по состоянию на « 12 » января 2013 г.  
(указывается дата обследования объекта учета)



## II. Экспликация площади земельного участка (кв. м)

Площадь участка			Незастроенная площадь				
по документам	фактически	застроенная	замошенная	озелененная	прочая		
1	2	3	4	5	6	7	8
—	—	297	—	—	—	—	—

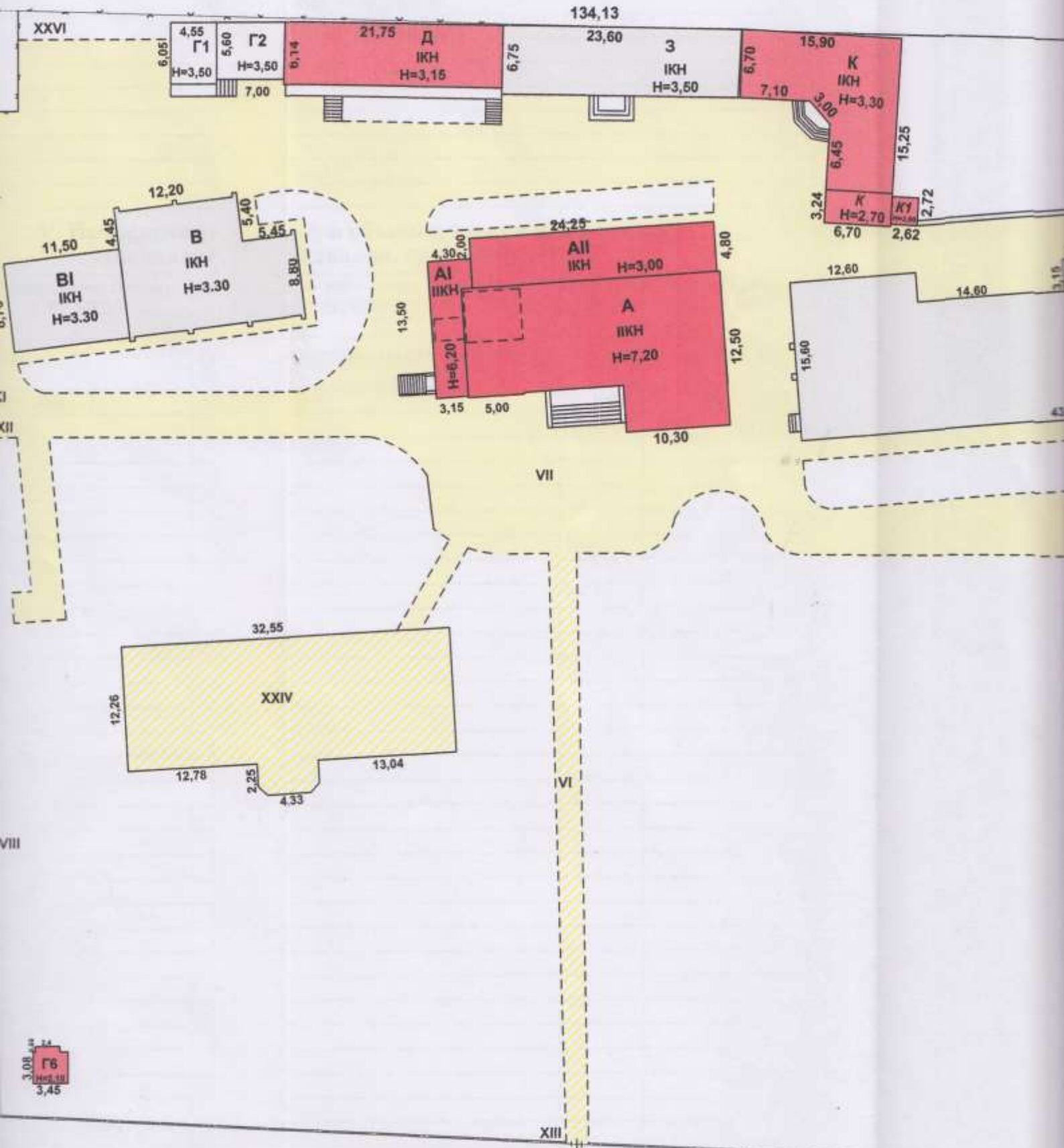
## III. Благоустройство площади здания (кв. м)

Литера по плану	Водопровод	Канализация	Отопление						Горячее водосн.		Ванны и души				Газовое снабжен.		Лифты			Напольные электроплиты						
			центральное						от АГВ и др.	калориферное	печное	центральное	от колонок	без колонки и гор. воды	с горячей водой	с газ./эл. колонкой	с дровяной колонкой	сетевое	балонное		Электричество	пассажирские	грузо-пассажирские	грузовые		
			ТЭЦ		пром. предпр.		кварт. котельн																			
			на тверд. топливе	на газе	на тверд. топливе	на газе	на тверд. топливе	на газе																		
1	2	3	4	5	6	7	8	9	10	11	12	13	14	15	16	17	18	19	20	21	22	23	24	25		
В	164.10	164.10	—						164.10	—										164.10	—					
ВІ	88.50	88.50	—						88.50	—										88.50	—					
<b>ВСЕГО</b>	<b>252.60</b>	<b>252.60</b>	—						<b>252.60</b>	—										<b>252.60</b>	—					

# ГЕНЕРАЛЬНЫЙ ПЛАН

г. Геленджик, ул. Маячная №18, угол ул.Халтурина №38

М 1:500

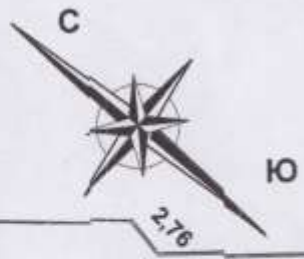


ул. Халтурина №38

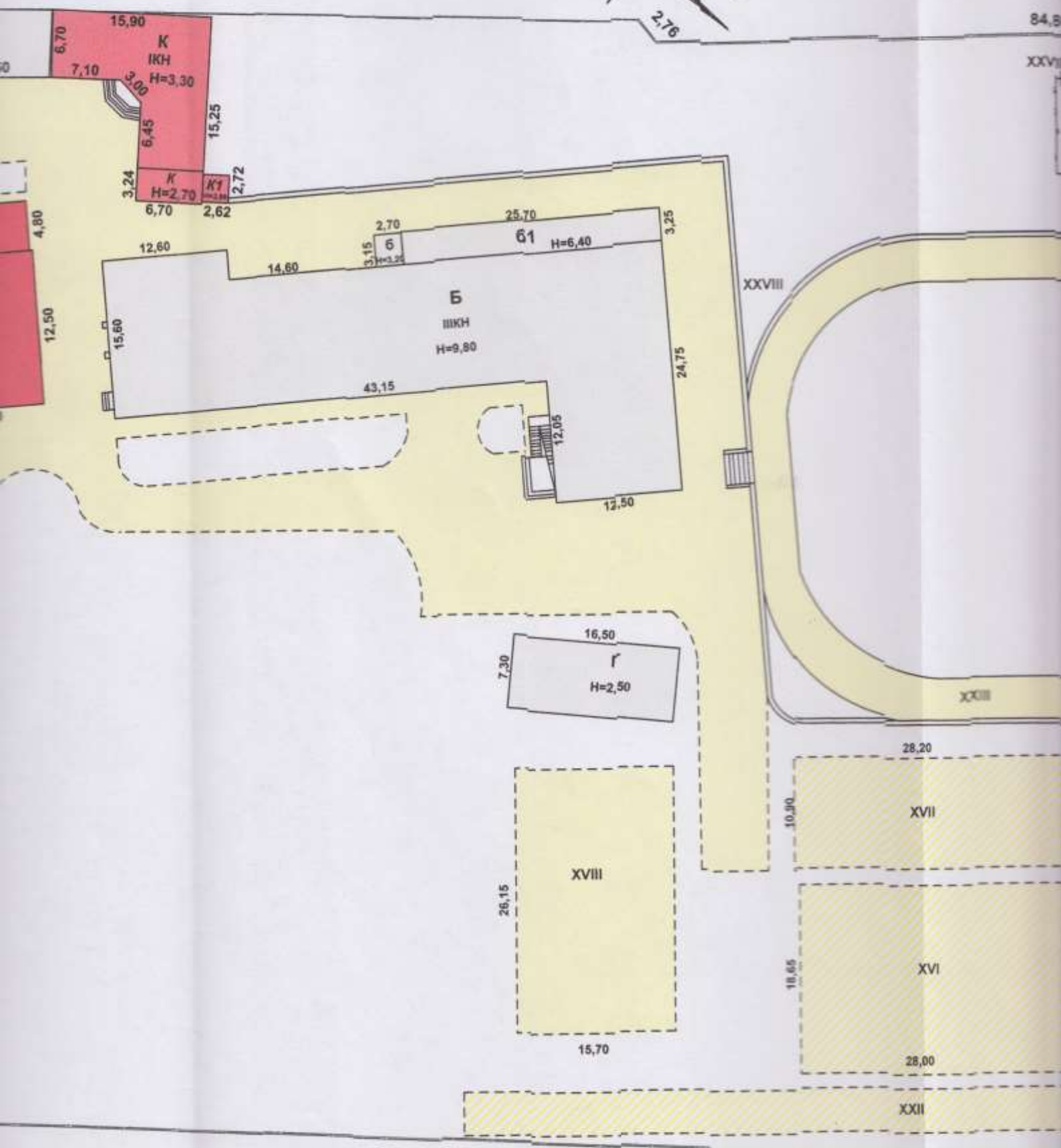
# АЛЬНЫЙ ПЛАН

...чая №18, угол ул.Халтурина №38

М 1:500



ул. Красная



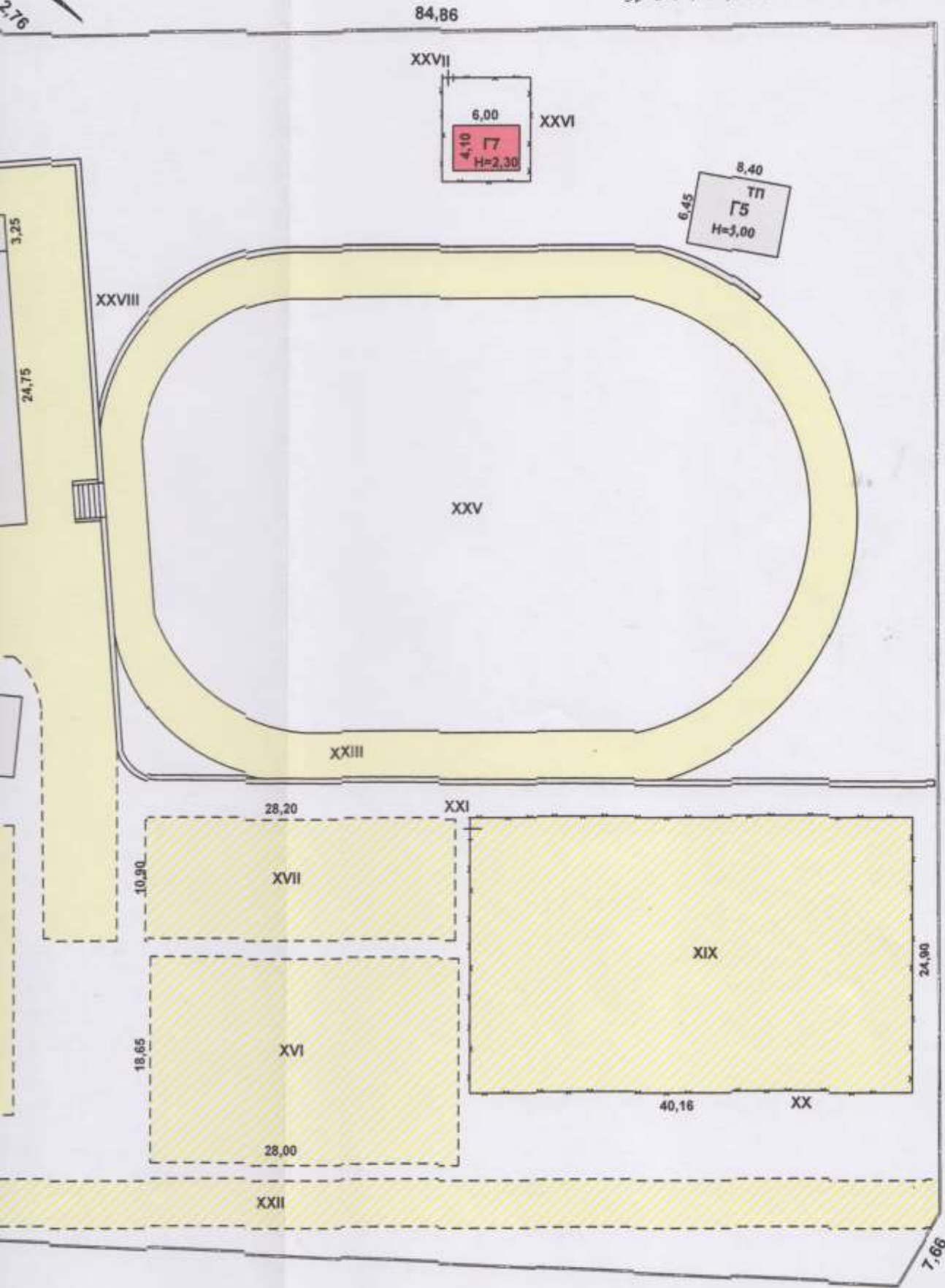
...урина №38

На возведение или переоборудование  
Д, Е, К, А по ш 5, 11, 15, 20, 22  
Б по ш 1, 3, 5, 8, 9, 13, 16, 26, 41, 45-53, 79, 89  
разрешения, проект не предъявлены



ул. Красная

Кадастровый номер 54  
23:40:0404046;1



107,46

ул. Горная

7,66

#### IV. Общие сведения.

Назначение	Школа
Классификация	начальная школа
Площадь помещений (мощность)	Лит. В - Собщ. = 164.1 кв. м Лит. VI - Собщ. = 88.5 кв. м <i>Итого: 252,6 м²</i>

#### V. Исчисление площадей и объемов здания и его частей (подвалов, полуподвалов, пристроек и т.п.).

№	Наименование здания и его частей	Формула для подсчета площадей по наружному обмеру	Площадь	Высота	Объем
			(кв. м)	(м)	(куб. м)
1	2	3	4	5	6
9	Школа	$(17,65 \times 7,6) + (0,4 \times 0,4 \times 4) + (0,75 \times 0,4) + (5,0 \times 12,2) + (0,4 \times 0,4 \times 3)$	196.6	3.30	649
10	Пристройка	$11,5 \times 8,75$	100.6	3.30	332
	Итого:		297.2		

## ЭКСПЛИКАЦИЯ к поэтажному плану здания (строения)

назначенного в городе (другом поселении)

г. Геленджик

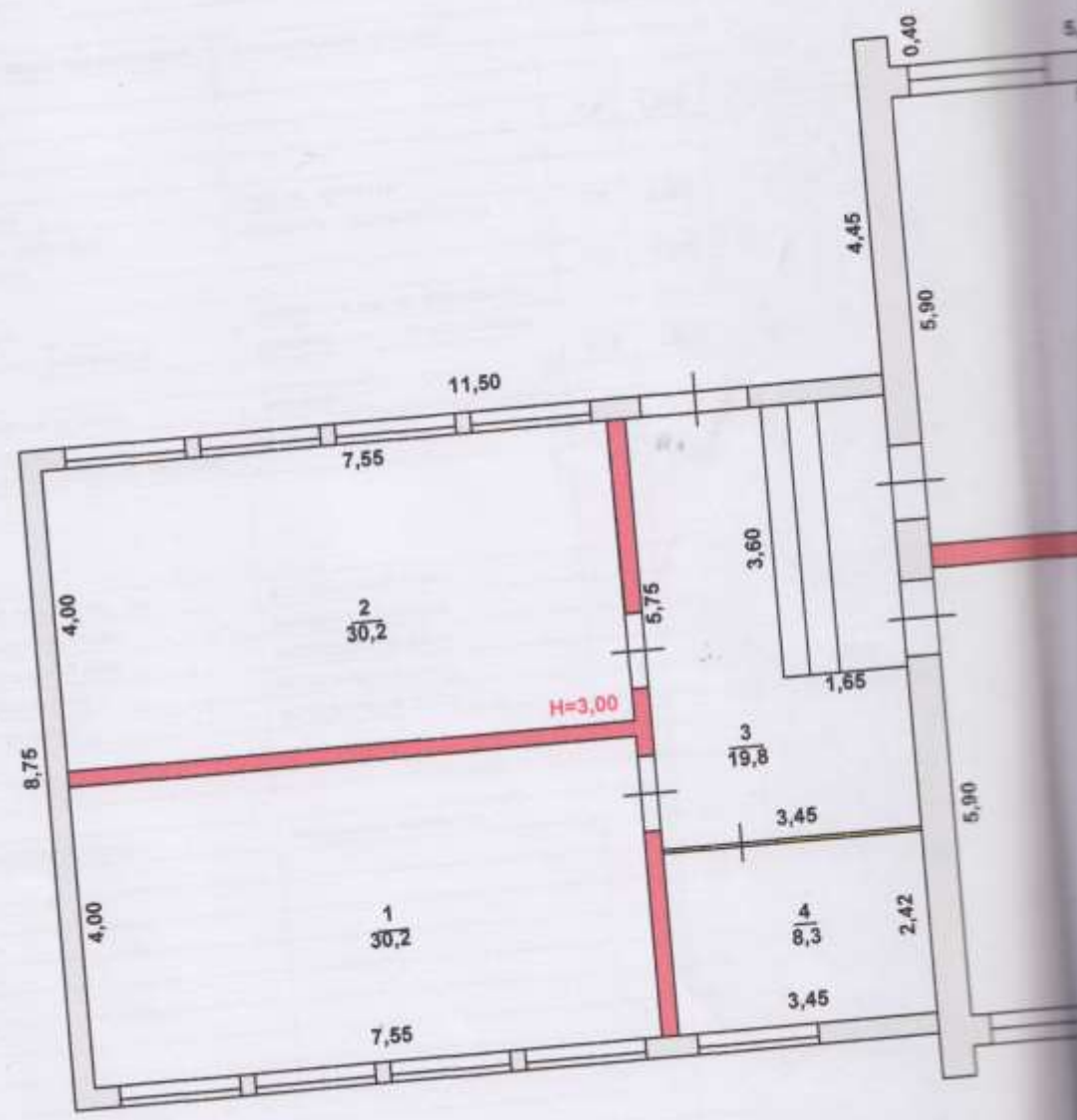
по ул. (пер.) Маячная

№ 18

Номер помещения	Номер по плану здания комнаты, кухни и т.п.	Назначение частей помещения: жилая комната, канцелярское помещение, классная комната, больничная палата, кухня, коридор и т.п.	Формула подсчета площади по внутреннему обмеру	Площадь в кв.м, предназначенная под помещения						Общая площадь по (этажу, строению)	Площадь балконов, лоджий, веранд и террас	Высота помещения по внутр. обмеру	Площадь мест общего пользования	Самовольно возведенная или переоборудованная площадь
				жилые			нежилые							
				Общая	в том числе		Общая	в том числе						
					жилая	вспомогательная		общественная	вспомогательная					
							<b>нежилое помещение</b>							
5	Кабинет		5,55*5,95				33,0	33,0			2,90			
6	Кабинет		5,3*5,9				31,3	31,3			2,90			
7	Кабинет		5,3*5,9				31,3	31,3			2,90			
8	Кабинет		5,55*5,95				33,0	33,0			2,90			
9	Подсобное помещение		5,48*2,15				11,8	11,8			2,90			
10	Раздевалка		2,60*2,30				6,0	6,0			2,90			
11	Подсобная		2,60*2,10				5,5	5,5			2,90			
12	Кабинет		2,6*4,7				12,2	12,2			2,90			
1	Кабинет		7,55*4,0				30,2	30,2			3,00			
2	Кабинет		7,55*4,0				30,2	30,2			3,00			
3	Коридор		5,75*3,45				19,8		19,8		3,00			
4	Подсобное помещение		2,42*3,45				8,3		8,3		3,00			
			<b>Итого по этажу</b>				<b>252,6</b>	<b>224,5</b>	<b>28,1</b>	<b>252,6</b>				
			<b>Всего по зданию (строению), в т.ч.</b>				<b>252,6</b>	<b>224,5</b>	<b>28,1</b>	<b>252,6</b>				
			лит. В - Школа				<b>164,1</b>	<b>164,1</b>		<b>164,1</b>				
			лит. В1 - Пристройка				<b>88,5</b>	<b>60,4</b>	<b>28,1</b>	<b>88,5</b>				



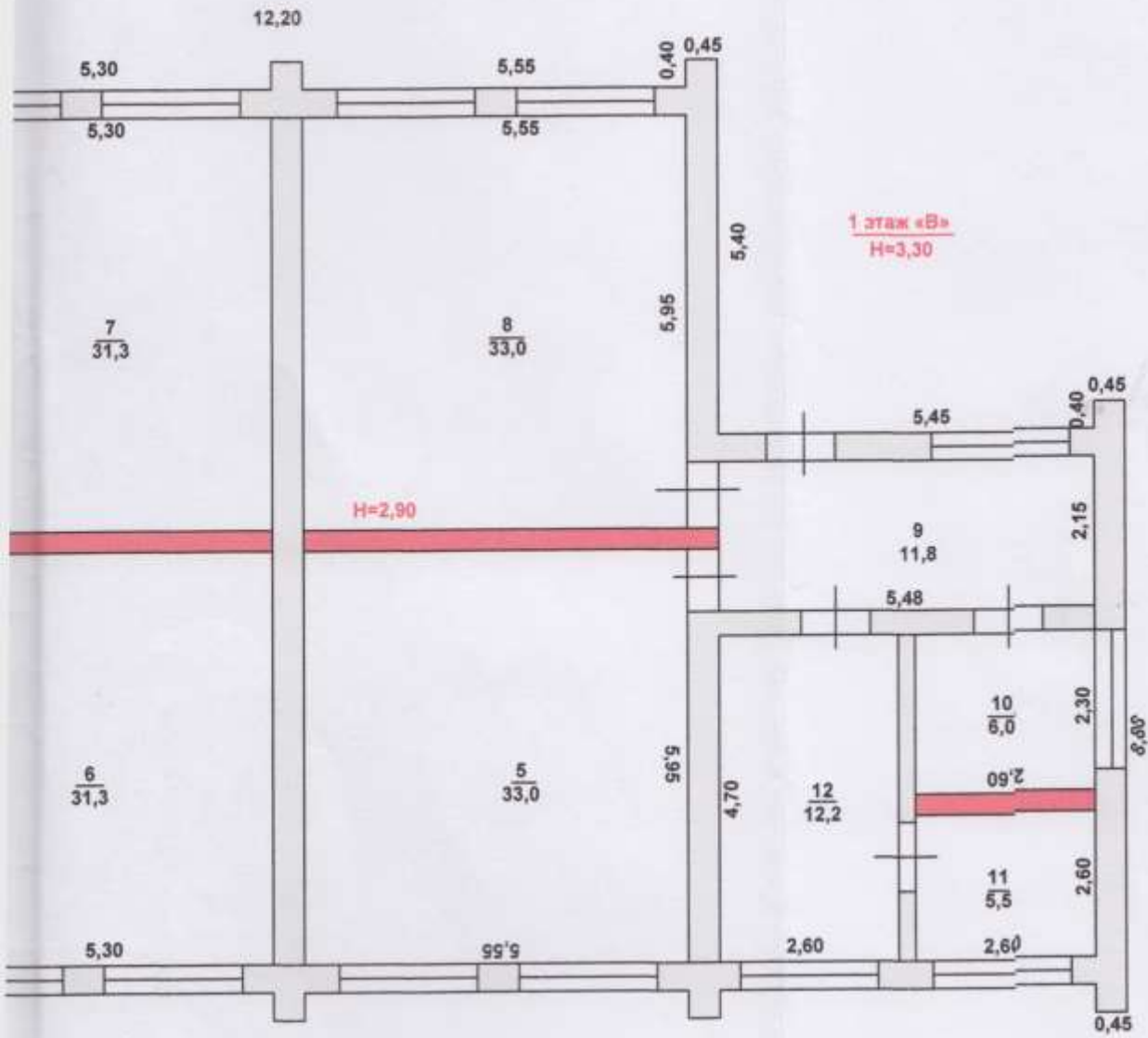
1 этаж «В1»  
H=3,30



# ий план

ия лит «В»,  
ячная №18, угол  
на №38

0



Перечерчено: 12.01.2013.  
Техник Микитина Н.А.  
Проверил:  
бригадир

## VI. Описание конструктивных элементов здания и определение износа.

Литера В Год постройки 1979 Число этажей 1 (в т.ч. 0 подземн.)  
 Группа капитальности I Вид внутренней отделки Простая

№ п.п.	Наименование конструктивных элементов	Описание конструктивных элементов (материал, конструкция, отделка и пр.)	Техническое состояние (осадки, трещины, гниль и пр.)	Уд. вес по таблице	Поправка к уд. весу	Уд. вес с поправ.	Износ в %	% износа к строению
1	2	3	4	5	6	7	8	9
1	<b>Фундаменты</b>	Каменный ленточный гл. залож. до 1м	трещины	12.0	1.000	12.0	35.0	4.2
2	<b>Стены и перегородки</b>			27.0	1.000	27.0	35.0	9.5
	Наружные	Блоки бетонные т=0,5	трещины					
	Внутренние							
	Перегородки	Кирпичные т=0,18						
3	<b>Перекрытия</b>			5.0	1.000	5.0	35.0	1.8
	Чердачные	Железобетонные подшиты дерев.	диагональные трещины					
	Междуэтажные							
	Подвальные							
4	<b>Кровля</b>			7.0	1.000	7.0	35.0	2.5
	Конструкция							
	Кровля	Мастичная	отколы, протечки					
5	<b>Полы</b>	Бетонные линолеум деревянные	стёртость в ходовых частях	7.0	1.000	7.0	40.0	2.8
6	<b>Проёмы</b>			10.0	1.000	10.0	30.0	3.0
	Окна	I-е глухие	трещины в местах сопряжения					
	Двери	Деревянные филенчатые	трещины в местах сопряжения					
7	<b>Отделочные работы</b>			15.0	1.000	15.0	30.0	4.5
	Наружные	Штукатурка побелка	трещины					
	Внутренние	Штукатурка цементно-известковая окраска	трещины					
8	<b>Внутренние санитарно-технические и электротехнические устройства</b>			5.0	1.000	5.0	30.0	1.5
	Отопление	Кварт. котельная - газ	естественный износ					
	Электропроводка	Скрытая проводка	высых. изоляции					
	Водопровод	От городской сети	естественный износ					
	Канализация	Общесплавная	естественный износ					
	Горячее водоснабжение	Центральное	естественный износ					
	Ванна и душ	—						
	Газоснабжение	—						
	Напольные эл/плиты	—						
	Телефон	Открытая проводка	высыхание изоляции					
	Радио	—						
	Телевидение	—						
	Сигнализация	—						
	Мусоропровод	—						
	Лифт	—						
	Вентиляция	—						
9	<b>Прочие работы</b>			12.0				
	Лестницы							
	Крыльца							
	Прочее							
<b>ИТОГО</b>				<b>100.0</b>		<b>88.0</b>		<b>29.7</b>

% износа, приведенный к 100 по формуле:  $\frac{\text{процент износа (гр. 9)} \times 100}{\text{удельный вес (гр. 7)}} = \frac{29.7 \times 100}{88.0} = 34 \%$



**Х. Исчисление восстановительной и действительной стоимости здания и его частей.**

по плану	Наименование строений и сооружений	№ сборника	№ таблицы	Измеритель	Стоимость изм. по таблице	Поправки к стоимости в коэффициентах						Стоимость изм. с поправками	Количество объем - куб. м. площадь - кв. м	Восстановительная стоимость в руб.	% износа	Действительная стоимость в руб.
						7	8	9	10	11	12					
2	3	4	5	6	7	8	9	10	11	12	13	14	15	16	17	18
Школа	32	3	куб.м	27.00	0.8800 - Удельный вес строения 1.0900 - Климатический район 1.0800 - Группа капитальности						27.97	649	18 143	34	12 030	
Пристройка	32	3	куб.м	27.00	0.9140 - Удельный вес строения 1.0900 - Климатический район 1.0800 - Группа капитальности						29.05	332	9 644	34	6 374	
Итого:			куб.м													
<b>ВСЕГО</b>													<b>27 787</b>		<b>18 404</b>	

оларский край, г Геленджик, ул. Маячная, дом № 18,

### XIII. Ограждения и сооружения (замощения) на участке.

Литера по плану	Наименование ограждений и сооружений	Материал, конструкция	Размеры		Площадь, кв. м	№ сборки	№ таблицы	Измеритель	Стоимость изм. по таблице	Поправка на климатич. р-н	Восстановительная стоимость в руб.	% износа	Действительная стоимость в руб.
			Длина, м	Ширина, высота, м									
1	2	3	4	5	6	7	8	9	10	11	12	13	14

### XIV. Общая стоимость, руб.

В ценах какого года	Основные строения		Служебные постройки		Сооружения		Всего	
	Восстановительная	Действительная	Восстановительная	Действительная	Восстановительная	Действительная	Восстановительная	Действительная
1969	27 787	18 404					27 787	18 404
2012	1 672 812	1 107 964					1 672 812	1 107 964
Полная балансовая стоимость								
Остаточная балансовая стоимость с учетом износа	<i>5/стоимости не предусмотрена</i>							

Дата исполнения 24.09 2013 г.

Директор Физвала *[подпись]* Кравчук А. В.

Бригадир *[подпись]* Фалкова И. Г.

Техник по инвентаризации *[подпись]* Микитина Н. А.



Всего страниц: 1

Итого: 1

Сумма: 1

Всего: 1

Итого: 1

Сумма: 1

Всего: 1

Итого: 1

Сумма: 1

Всего: 1

Итого: 1

В техпаспорте пронумеровано  
привинеровано и опечатано  
лист  
Техник-инвентаризатор  
Максимова И. А.  
2013г.

